

Характеристики

Paper size	Width: 279 to 364 mm Length: 210 to 740 mm
Paper quality	Coated paper: 160 to 450 g/m ² OPP corona treated laminate or printable PET laminate. No film running off the edge on the registration (non-operator) side. Maximum with curl 2mm
Print head	Piezo method Resolution 600 x 600 dpi
Head cleaning	Automated cycles of purge and wipe during normal operation
Cleaning frequency	Maximum idle for 5 days before flush cleaning is required
Printing area	Maximum printing width: 331 mm Minimum margin 10 mm on all sides
Print data format	PDF, TIFF single layer
Print correction	Automatic camera correction by reading Image Register Marks. Image distortion in length, width, skew, scaling, twist @ max. ±2 mm in the horizontal and vertical directions. XY offset @ ±5 mm in the horizontal and vertical directions. Correction in Real time, Lead & trail edge, Lead only, Fully manual
Gloss level	Typically 99 GU subject to media and print
Processing speed	1,080 x B3 sheets per hour for coating thickness @ 20 ~ 40 цт 540 x B3 sheets per hour @ 50 ~ 80 цт
Feed tray capacity	150 mm
Paper feeding	Belt suction from top of stack
Sheet separation	Front and side air separation
Cleaning	Dust removal cleaning roller

Sheet alignment	Side lay on non-operator's side plus sheet skew correction
Stacking capacity	150 mm
Noise	Equivalent continuous A-weighted sound pressure level : 72 dB , peak : 82 dB (both conditions reduced to less than 72 dB when air duct extraction is fitted)
Power	Three phase model: Y220 to 240 V AC/380 to 415 V AC, 50/60 Hz, 12 A/phase (peak 16 A) For PC : Single phase 208 to 240 V AC, 50/60 Hz
Power consumption	6000 W
Operating environment	Recommended Temperature 20 to 25 C, maximum range 15 to 30 C. Humidity 30 to 70% RH with No condensation. Out light 1,500lx or less
Ventilation extraction	Connection to 200mm diameter pipe 400cfm (680 m3/hr) rated booster fan required if extraction distance exceeds 4 metres
Dimensions	L x W x H 3,518 x 1,454 x 1,840 mm
Weight	511 kg
Print thickness	20 to 80 цт ± 10 цт depending on paper 1840mm
Print accuracy	± 0.2 mm or less



ТОО «Азия Принт Сервис и КК»
г. Алматы ул. Сатпаева 64В
тел: 8 727 392 06 55 / 392 02 77
Моб. 8 777 795 20 86
manager@asiaprint.kz
www.asiaprint.kz



Duplo
from print to documents

Лакировальная машина Duplo DuSense Sensory Coater

Лакировальная машина Duplo DuSense предназначена для выборочного УФ-лакирования высокой чёткости.

Визитные карточки, открытки, пригласительные, фотоальбомы и свадебные альбомы, брошюры, подарочные упаковки, рекламные материалы и многое другое.



Эта цифровая струйная однопроходная система имеет значительное конкурентное преимущество за счет своей компактности, имеет формат 364x740мм и скорость до 1080 оттисков в час. Добавляет привлекательность печатной продукции. Прекрасно работает с плашками и мелкими деталями. Отличается высокой точностью и простотой в использовании с широким ассортиментом материалов плотностью от 160 до 450 г/м2: визитки, открытки, приглашения и поздравительные открытки, фото и свадебные альбомы, брошюры, книжные обложки, упаковка и подарочные изделия приобретут более изысканный и престижный вид.

Добавляет привлекательность печатной продукции. Прекрасно работает с плашками и мелкими деталями. Отличается высокой точностью и простотой в использовании с широким ассортиментом материалов плотностью от 160 до 450 г/м2: визитки, открытки, приглашения и поздравительные открытки, фото и свадебные альбомы, брошюры, книжные обложки, упаковка и подарочные изделия приобретут более изысканный и престижный вид.

Точность как стандарт

Две камеры и Duplo IRM (Image Register Mark - Метка регистрации изображения) обеспечивают точность выравнивания, с точностью 0.2мм по всей длине листа. С автоматической настройкой и регулировкой для каждого листа, по осям X;Y сдвиг изображения при растяжении, перекос (вращение) и скручивание (искажение), которые особенно распространены после ламинирования. Всё это выполняется в режиме реального времени, позволяя оператору сконцентрироваться на других задачах.

1: создайте файл

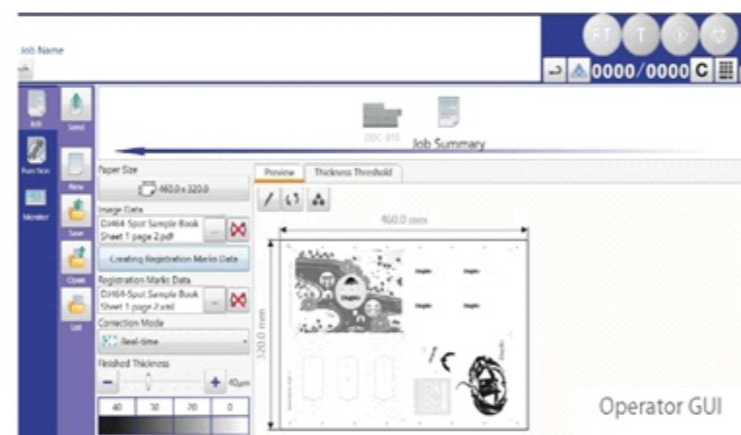
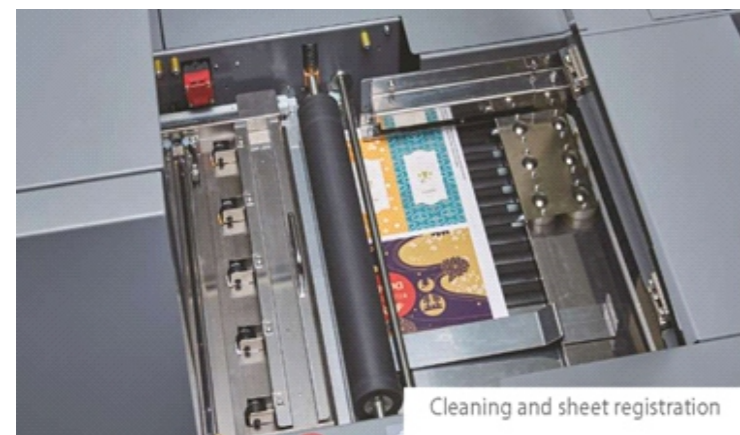
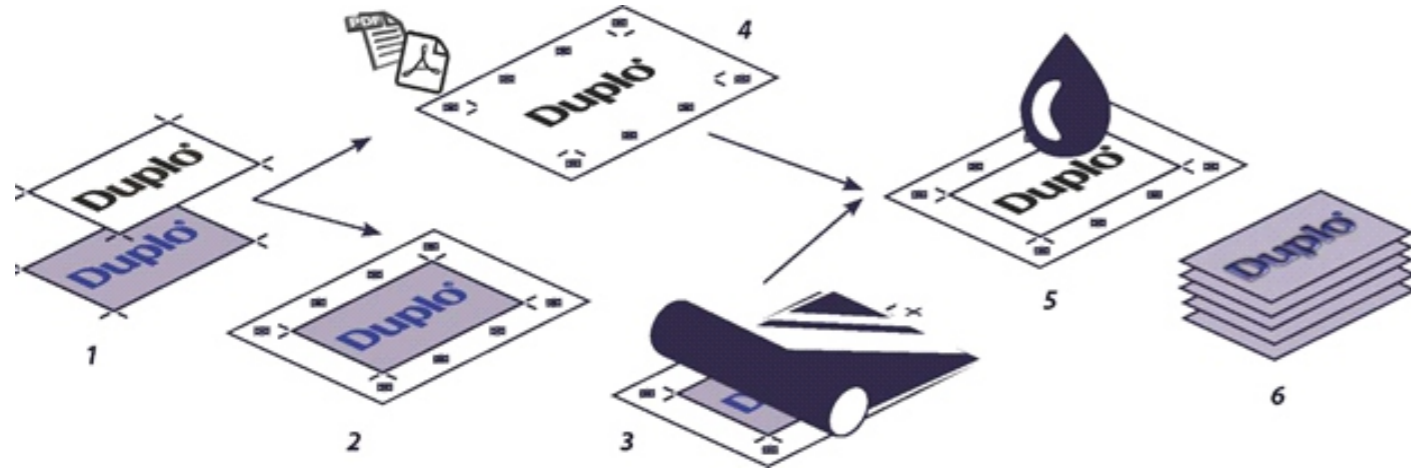
2 : печатайте продукцию на цифре или офсете

3 : Опциональное ламинирование

4: создайте отдельный ч/б файл в PDF или TIFF для определения, где будет применен лак

5: производит высококачественную УФ лакировку

6: Уже готово!



Высокое разрешение

Массив из новейших 600dpi струйных головок, создает из файлов формата PDF / TIFF изображения высокой четкости, используя изображения с серой шкалой для создания текстурированной печати переменной плотности, толщиной от 20 до 80 мкм, всего за один проход. Эта технология позволяет сочетать тяжелые твердые частицы и мелкие детали в одном и том же изображении, а также плавные кривые и детализацию в красивых тонких линиях, вплоть до 5-точечных шрифтов

Простота в использовании.

Эффективная работа обеспечивается интерфейсом оператора, который позволяет быстро настраивать, сохранять и вызывать задания из памяти для перепечатки. Кроме того, совместимость ПК с Windows означает, что программное обеспечение также может быть установлено в отделе допечатной подготовки, с использованием интегральных инструментов возможность расчетов и оценки предстоящих работ.

Вместо того, чтобы включать собственные и незнакомые инструменты редактирования заданий, открытая архитектура GUI DuSense позволяет другим программам, совместимым с Windows, таким как программы Acrobat и редакторы изображений, запускаться непосредственно на консоли оператора. Duplo опирается на свой богатый опыт подачи бумаги и обработки, для включения ведущего в отрасли устройства подачи бумаги, который использует проверенную технологию системы подачи Duplo AMS и обнаружения двойной подачи. Интеграция каждой особенности направлена, чтобы сократить отходы к минимуму и сделать первую копию, как готовый к продаже продукт. Быстрая автоматическая настройка печати с первого листа.

Автоматическая смывка машины происходит не чаще 1 раза в 5 дней.

Ресурс печатных элементов – 2,5 млн. оттисков

Достижение больших результатов

DuSense поддерживает размер бумаги 364 x 740мм, что сопоставимо с “SRA3” форматом цифровой печатной продукции, или даже B2 в продольном направлении.

При нормальном тираже 1080 x SRA3/B3 листов в час, обозначает, что DuSense имеет возможность для обработки до 600 листов 250 г/м2, в течение 30 минут без присмотра оператора.

DuSense поставляется с уникальной способностью просто выключить машину и оставлять без присмотра до 5 дней и готов к работе в считанные минуты. Разрешение печати 600 dpi

Малый размер точки позволяет существенно экономить на лаке и получать при этом очень высокий уровень блеска, создавая высококачественную отделку печатного оттиска.