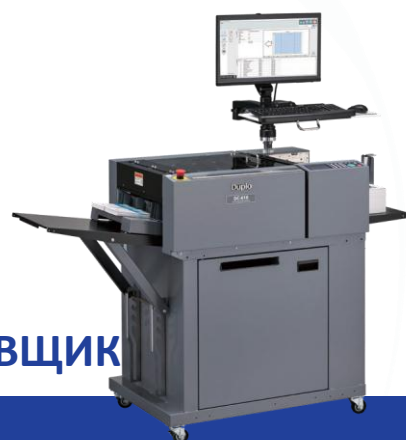


# Duplo



## DC-618 ПОДРЕЗЧИК / РЕЗАК / БИГОВЩИК

### Характеристики

Скорость (SRA3)	21-ур Визитки	9.2 листов / мин	550 листов / час
	4-ур x Поздрав.открытки	12.5 листов / мин	750 листов / час
	8-ур x А6 Открытки	12.8 листов / мин	760 листов / час
	1-ур x А3 Брошюра	16 листов / мин	960 листов / час
Формат заготовки	Ш от 210 до 330,5 мм, Д от 210 до 1000 мм *		
Формат готовой продукции	Ш 48 мм x Д 50 мм		
Точность реза	Визитки ± 0,3 мм; ± 0,2 мм в запрограммированном положении		
Емкость подающего лотка	100 мм (визитки 40мм)		
Плотность бумаги	110 - 400 гр/кв. м.		
Количество продольных резов	6 на лист		
Количество параллельных резов	30 на лист		
Макс. количество бигов	20 на лист		
Память	250 заданий с использованием панели управления, неограниченное использование ПК		
Стандартные функции	Воздушный нож, накопитель для визиток, автоматические дефлекторы с подрезами, регулировка глубины и ширины бига, ультразвуковой датчик подачи двойного листа, сканер CCD, программное обеспечение ПК контроллера, кронштейном для компьютера, длинный лоток для бумаги и ЖК-панель управления		
Опции	ПК и крепление для ПК, Боковой вентилятор, модуль перфорации, модуль ротационных инструментов, Модуль поперечной перфорации, Конвейерный накопитель		
Электроснабжение, В/Гц/А/Вт	230/50/60/1.1/250		

*\* Длина составляет 750 мм при использовании стандартного длинного лотка подачи бумаги.  
Производственные показатели основаны на оптимальных условиях и могут варьировать в зависимости от запасов и условий окружающей среды.  
В рамках нашей программы постоянного совершенствования продукции, технические характеристики могут быть изменены без предварительного уведомления.*

Duplo International Limited  
Automated Precision House  
Hamm Moor Lane  
Addlestone  
Surrey KT15 2SD

Tel +44(0) 1932 263 900 - Fax +44(0) 1932 263 901  
[info@duplointernational.com](mailto:info@duplointernational.com)  
[www.duplointernational.com](http://www.duplointernational.com)

Duplo является торговой маркой корпорации Duplo.  
У Duplo есть политика постоянного улучшения которая оставляет за собой право изменять вышеуказанную спецификацию без предварительного уведомления  
Производственные показатели основаны на оптимальных условиях эксплуатации и могут варьировать в зависимости от запасов и условий окружающей среды. В рамках нашей программы постоянного совершенствования продукции технические характеристики могут быть изменены без предварительного уведомления.  
Ref: DC-616\_02/20

# Duplo

## Многофункциональная резально-биговальная машина DC - 618



Все в одном Финишер легкого производства

[DUPLOINTERNATIONAL.COM](http://DUPLOINTERNATIONAL.COM)

# DC-618

## ПОДРЕЗЧИК / РЕЗАК / БИГОВЩИК



DC-618 показан с дополнительным ПК и кронштейном

Многофункциональная резально-бигвальная машина - это новое компактное, мощное решение Duplo, разработанное для современного цифрового принтера. Имея возможность обрабатывать до 6 продольных резов, 30 поперечных резов и 20 бигов за один проход, DC-618 обрабатывает приложения до 23 листов в минуту без белых границ и растрескивания тонера для чистого покрытия.

### ГОТОВЫЕ ПРИЛОЖЕНИЯ

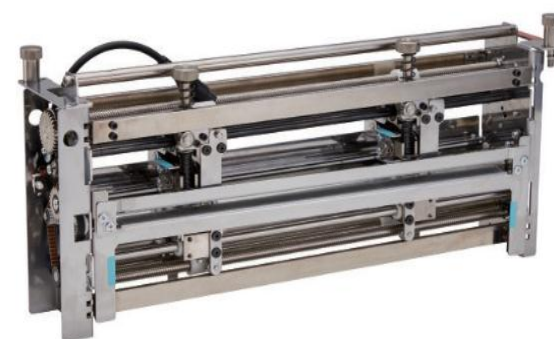
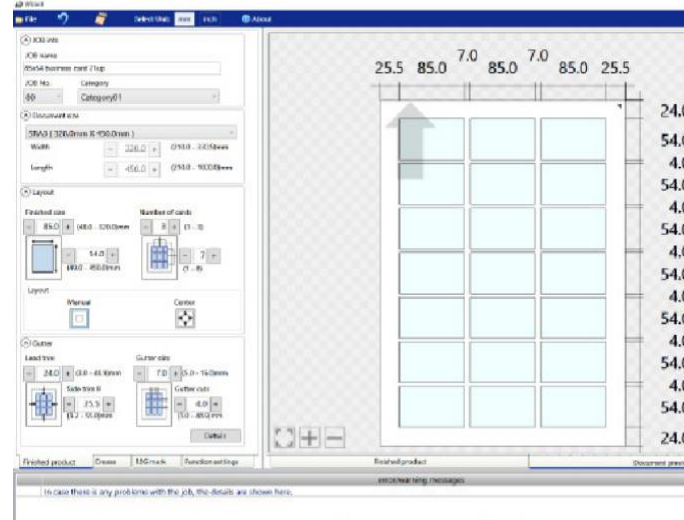
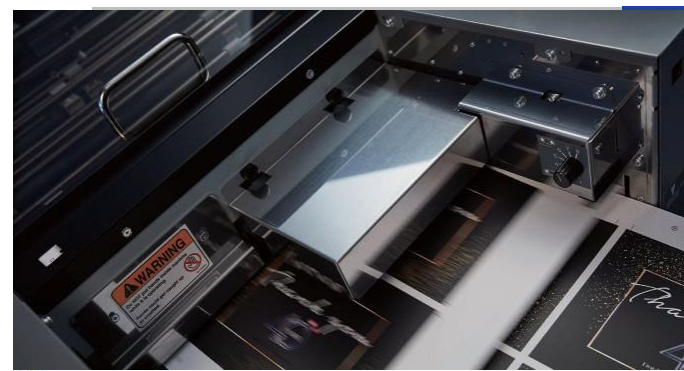
- 21-ур Визитки
  - Брошюры
  - Открытки
  - Меню
  - Поздрав. открытки
  - Обложки книг
  - Отрывные ваучеры
  - Усовершенствованное программное обеспечение ПК контроллера
  - Считыватель штрих-кода и распознавание регистрационной метки
  - До 23 листов в минуту
  - Плотность бумаги до 400 г / м<sup>2</sup>
  - До 6 подрезов, 30 резов и 20 бигов
  - Емкость накопителя 100мм
  - Перфорированные билеты
  - Почтовая рассылка
- И многое другое !

### АВТОМАТИЗИРОВАННАЯ ГИБКОСТЬ ДЛЯ ОПТИМАЛЬНЫХ РЕЗУЛЬТАТОВ

Благодаря наличию дисковых ножей, ножа гильотинного типа и настраиваемого по глубине ножа для бигования - это универсальное оборудование может заменить несколько отдельных машин. Лоток для приема визиток собирает мелкие фрагменты, такие как визитные карточки и открытки, или удаляет их, чтобы сложить фрагменты большего формата.

Бигование листов с цифровой печатью предотвращает растрескивание тонера при складывании.

Производительность бигования можно оптимизировать для разных объемов, используя функции бига с регулируемой глубиной и шириной. В стандартной комплектации входит подающий лоток и укладчик для листов большого размера длиной до 750 мм, что позволяет выполнять задания большого формата и повышает производительность



### НОВЫЙ ПК КОНТРОЛЛЕР ДЛЯ ПОВЫШЕНИЯ ПРОИЗВОДИТЕЛЬНОСТИ

Используя пользовательский интерфейс ПК с Windows, даже неопытные операторы могут с легкостью программировать задания, быстро настраивать их и сохранять неограниченное количество заданий на жестком диске для мгновенного переключения. Задания можно просматривать и редактировать даже во время работы DC-618, что дополнительно сокращает время настройки оператора и повышает эффективность. В качестве альтернативы операторы могут использовать цветной ЖК-дисплей для настройки и для сохранения до 250 заданий во встроенной памяти.

### РАСШИРЬТЕ ВОЗМОЖНОСТИ С НЕСКОЛЬКИМИ ВАРИАНТАМИ ОПЦИЙ

**Боковой воздух** - обеспечивает дополнительное разделение воздуха для обеспечения плавной подачи тяжелых длинных листов формата.

Оптимизируйте макет и производительность и создайте широкий спектр ценных и сложных приложений, таких как отрывные билеты или карточки.

**Модуль перфорации** - поставляется с двумя регулируемыми вручную роликами перфорации для продольной перфорации листа

**Модуль ротационных инструментов** - аналогичен перфоратору, но позиционирование и регулировка выполняются автоматически.

Перфорация может останавливаться / начинаться в программируемых положениях вдоль листа

**Модуль поперечной перфорации** - может перфорировать по всей ширине листа



### АВТОМАТИЗИРОВАННАЯ ПОДГОТОВКА И ОТДЕЛКА С УСЛУГАМИ EFI FIERY PRINT

Сэкономьте до 70% времени на настройку, автоматизировав подготовку задания и исключив ручной ввод данных с помощью Fierey Impose® в среде печати Fierey Driven™. Используйте шаблоны Duplo для Fierey Impose, которые соответствуют шаблонам готовой обработки на DC-618, или создайте пользовательские задания макета на ПК контроллере, импортируйте их в Fierey Impose и просмотрите предварительно финишные линии для проверки проектов заданий перед печатью.

Эта интеграция предлагает экономить время на рабочие процессы, уменьшает количество ошибок и ускоряет сроки выполнения работ.

Для получения дополнительной информации скачайте руководства и шаблоны по адресу [www.duplointernational.com/uk/Cutter-Creasers/products/2028/](http://www.duplointernational.com/uk/Cutter-Creasers/products/2028/)



### АВТОМАТИЧЕСКИЙ СКАНЕР ШТРИХ-КОДА И РЕГИСТРАЦИОННОЙ МЕТКИ

Используя встроенный сканер для считывания распечатанного штрих-кода, DC-618 вызовет задание из памяти и автоматически выполнит настройку, уменьшая время переналадки и количество ошибок. Таким образом, различные задания можно загружать и запускать автоматически, пока оператор выполняет другие задачи. Эта автоматизация дополняется второй функцией сканера для считывания регистрационной метки и компенсации любых горизонтальных и вертикальных перемещений в изображении, обеспечивая точную обработку каждый раз.